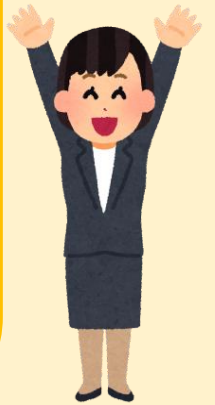


リフシアの 令和6年度 処遇改善実績

9年連続ベースアップ!

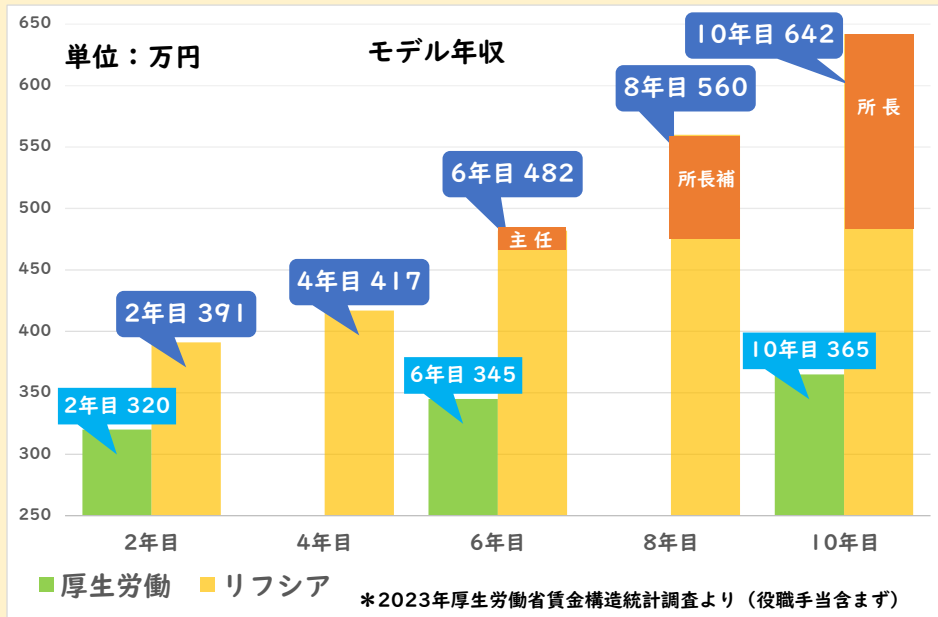
給与・手当を大幅アップ!

正社員は基本月額14,440円~16,747円のベースアップ!!
(ベア・定期昇給平均・賞与増額分含む)
パート職員は基本時給を50円~70円アップのほか・・・
土日祝日勤務の場合、時給100円アップ
介護パート職員の送迎業務担当者の時給を23円アップ
常勤パート職員に季節一時金として年2回計220,000円支給
(週32時間以上勤務 *常勤換算あたり)
介護職員の介護職支援手当 常勤換算当たり10,000円/月
訪問介護職のオンコール手当2,500円/回 (サービスによる)
訪問看護職のオンコール手当10,000円/回のほか・・・
オンコール出動手当5,000円/時 インセンティブ手当 など



では・・・
実際どのくらい
年収がUPしていくの?

一般介護職（未経験）から 管理職にキャリアアップした場合



モデル条件：2024年初任者研修を取得し未経験で就職/4年目介護福祉士取得/6年目介護主任昇格
(役職手当含む)/8年目所長補(役職手当含む/10年目所長就任(役職手当含む)(家族手当・残業代・交
通費除く) ※ 色は当社役職手当

職員募集中!

お知り合いを紹介していただけませんか?

求人情報はこちらから リフシアHP <https://lifsea.co.jp>



QRコードはこちら